

Objekt Rheinstrasse 4, Diessenhofen  
**Übersichtsplan**



**Legende:**

- Schnitt Fassade Nord
- Schnitt Fassade Süd
- Schnitt Fassade West
- Schnitt Fassade Ost
- Schnitt Süd - Nord
- Schnitt Ost - West



Punktwolke Nordansicht



Punktwolke Südansicht

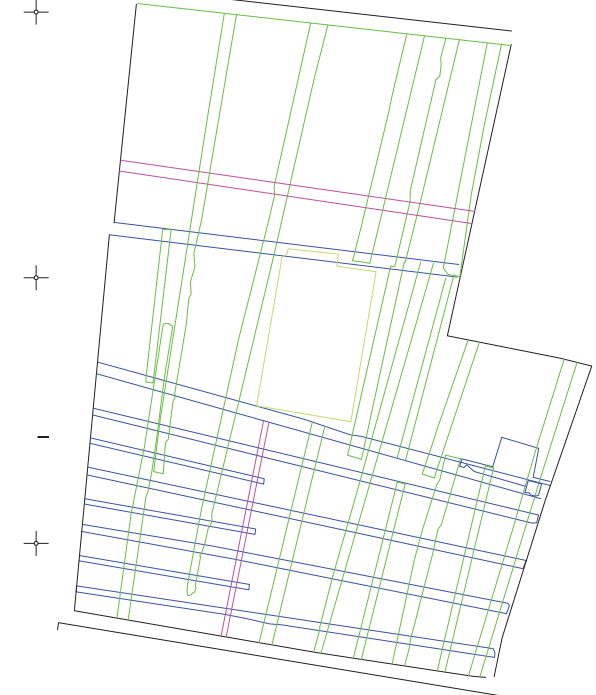
Ca / 6.7.2011

**ipz** IPG KELLER AG  
 INGENIEURE • PLANER • GEOMETER

IPG KELLER AG · Hauptstrasse 84 · 5201 Kreuzlingen · www.ipg.ch

# Objekt Rheinstrasse 4, Diessenhofen Grundriss DG

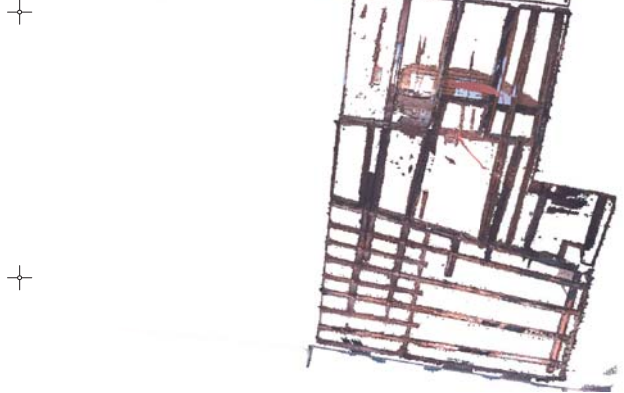
Y: 6984.76.00  
X: 283024.00



Y: 6984.76.00  
X: 283009.00

Digitalisierte CAD - Zeichnung 1:50

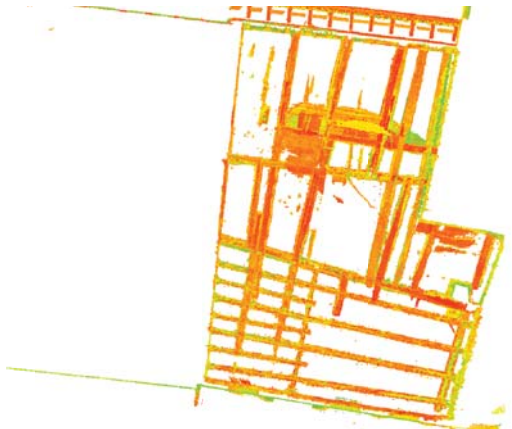
Y: 6984.87.00  
X: 283024.00



Punktwolke nach Farbe

Y: 6984.87.00  
X: 283009.00

Y: 6984.87.00  
X: 283009.00



Punktwolke nach Intensität

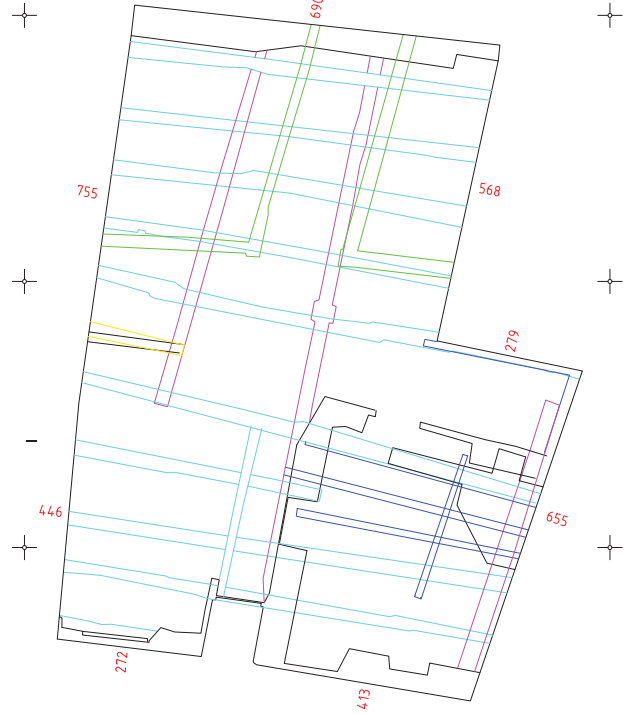


Bildaufnahmen DG

# Objekt Rheinstrasse 4, Diessenhofen Grundriss OG

Y: 6984.76.00  
X: 283024.00

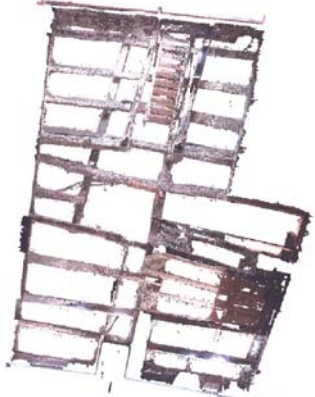
Y: 6984.87.00  
X: 283024.00



Y: 6984.76.00  
X: 283009.00

Y: 6984.87.00  
X: 283009.00

Digitalisierte CAD - Zeichnung 1:50



Punktwolke nach Farbe



Punktwolke nach Intensität

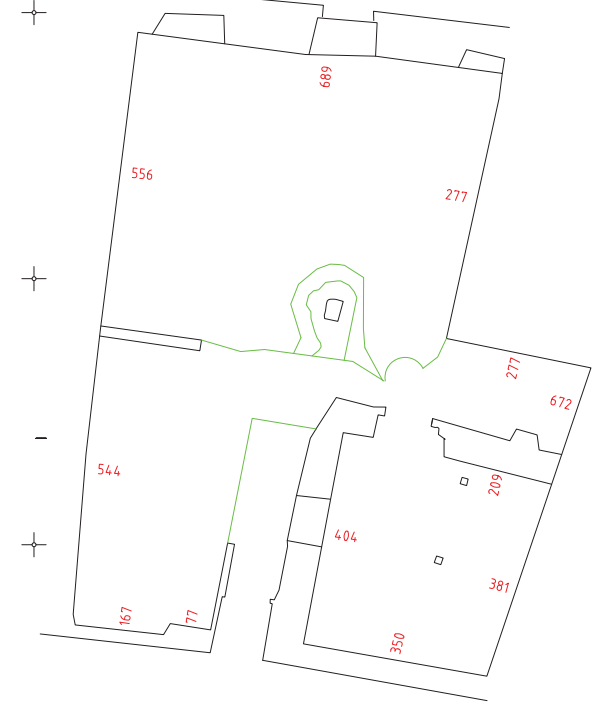


Bilddaufnahmen OG

**Objekt Rheinstrasse 4, Diessenhofen**

**Grundriss EG**

Y: 698476.00  
X: 283024.00



Y: 698476.00  
X: 283009.00

Digitalisierte CAD - Zeichnung 1:50

Y: 698487.00  
X: 283024.00



Punktwolke nach Farbe

Y: 698487.00  
X: 283009.00

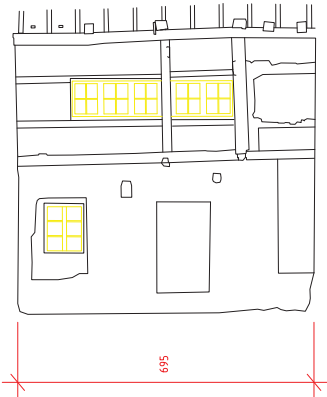


Punktwolke nach Intensität

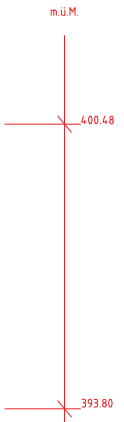


Bildaufnahmen EG

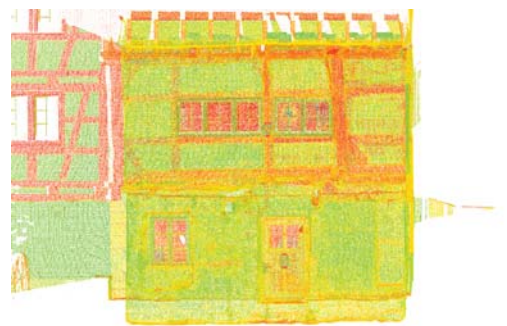
**Objekt Rheinstrasse 4, Diessenhofen**  
**Nordfassade innen**



Digitalisierte CAD - Zeichnung 1:50



Punktwolke nach Farbe



Punktwolke nach Intensität



3D - Perspektive



Bildaufnahme OG

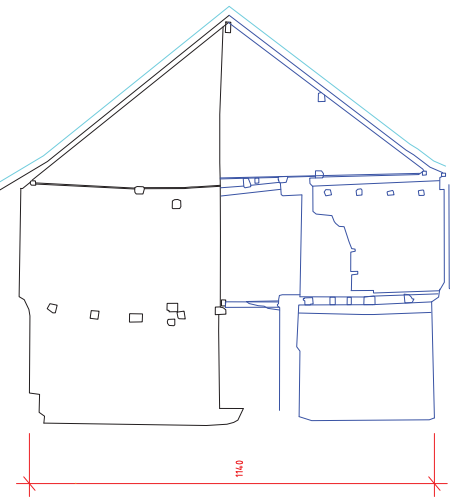


Bildaufnahme EG - rechts



Bildaufnahme EG - links

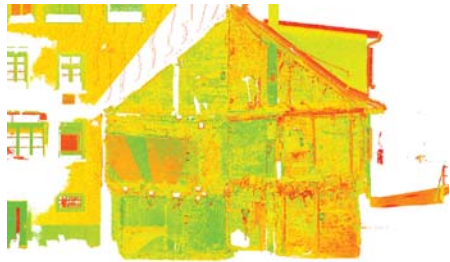
**Objekt Rheinstrasse 4, Diessenhofen**  
**Ostfassade**



m.ü.M.  
 4.05.61  
 4.00.91  
 3.97.61  
 3.96.46  
 3.93.98  
 3.93.81



Punktwolke nach Farbe



Punktwolke nach Intensität



3D - Perspektive



Bildaufnahme OG - links



Bildaufnahme DG



Bildaufnahme OG - rechts



Bildaufnahme EG - links

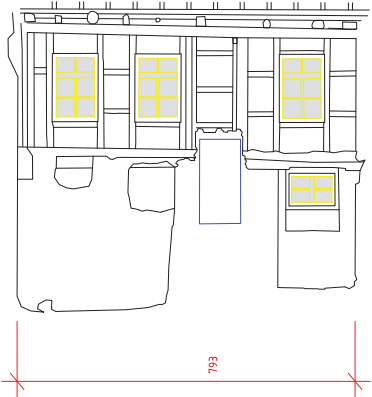


Bildaufnahme EG - Mitte

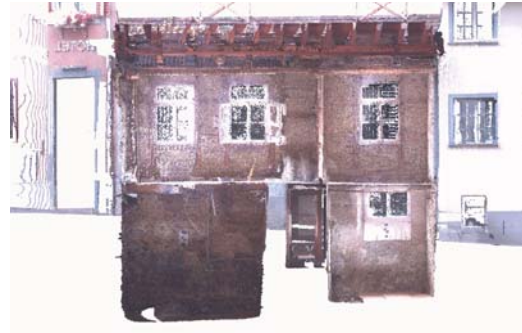


Bildaufnahme EG - rechts

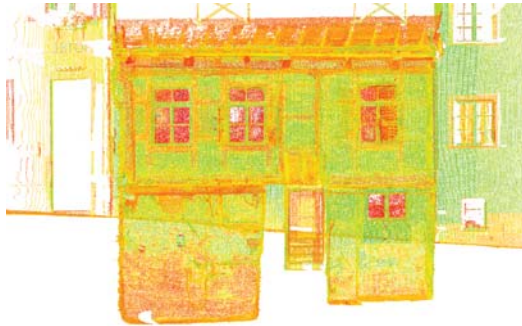
Objekt Rheinstrasse 4, Diessenhofen  
Südfassade innen



Digitalisierte CAD - Zeichnung 1:50



Punktwolke nach Farbe



Punktwolke nach Intensität



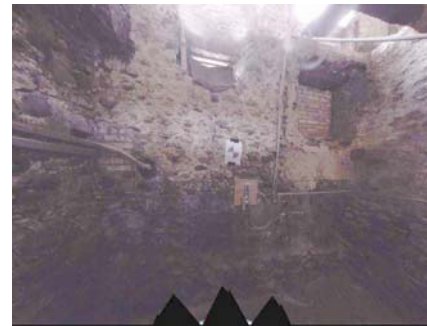
3D - Perspektive



Bildaufnahme OG - links



Bildaufnahme OG - rechts

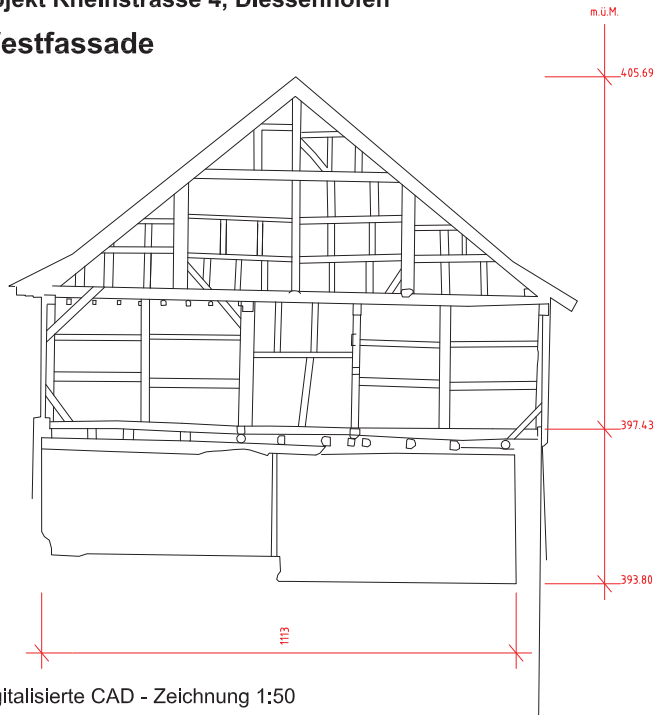


Bildaufnahme EG - links



Bildaufnahme EG - rechts

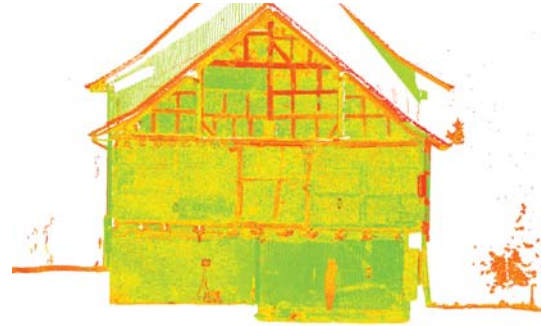
Objekt Rheinstrasse 4, Diessenhofen  
Westfassade



Digitalisierte CAD - Zeichnung 1:50



Punktwolke nach Farbe



Punktwolke nach Intensität



3D - Perspektive



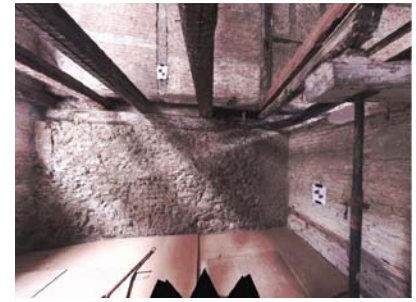
Bildaufnahme DG



Bildaufnahme OG - links



Bildaufnahme OG - rechts



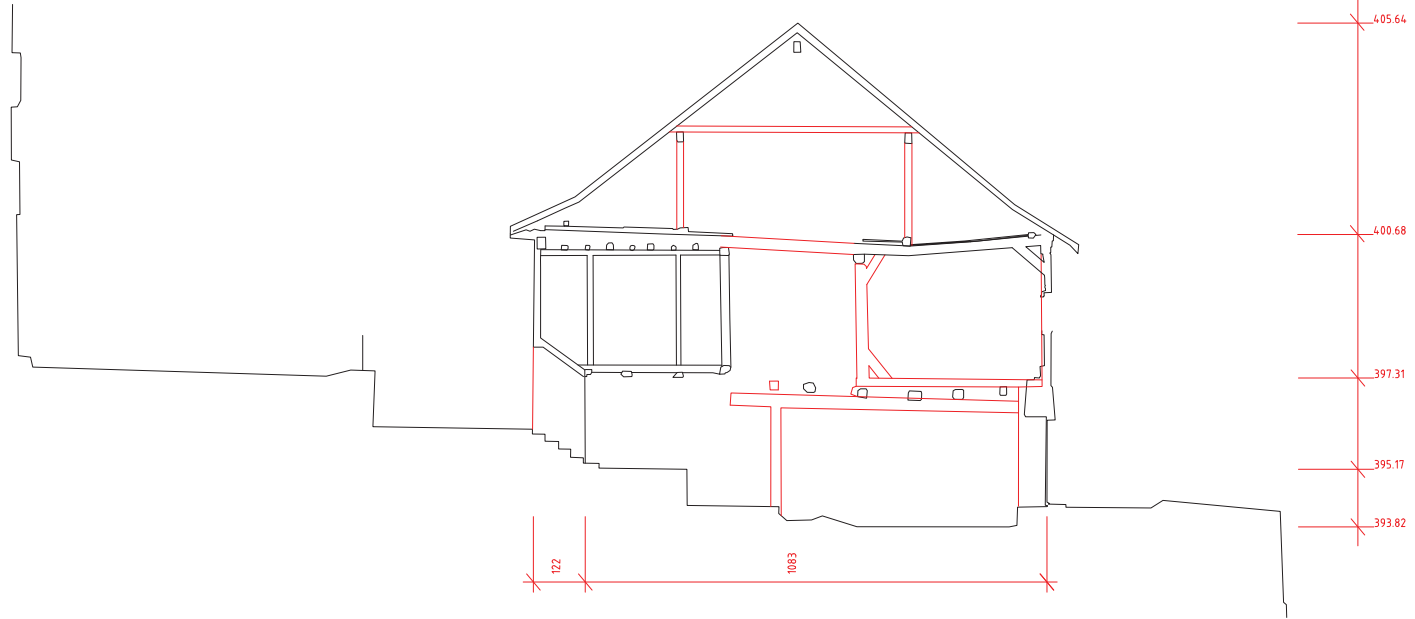
Bildaufnahme EG - links



Bildaufnahme EG - links

Objekt Rheinstrasse 4, Diessenhofen

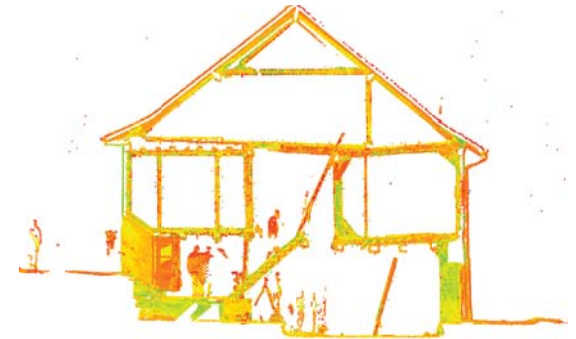
### Schnitt Süd - Nord



Digitalisierte CAD - Zeichnung 1:50



Punktwolke nach Farbe



Punktwolke nach Intensität



3D - Perspektive

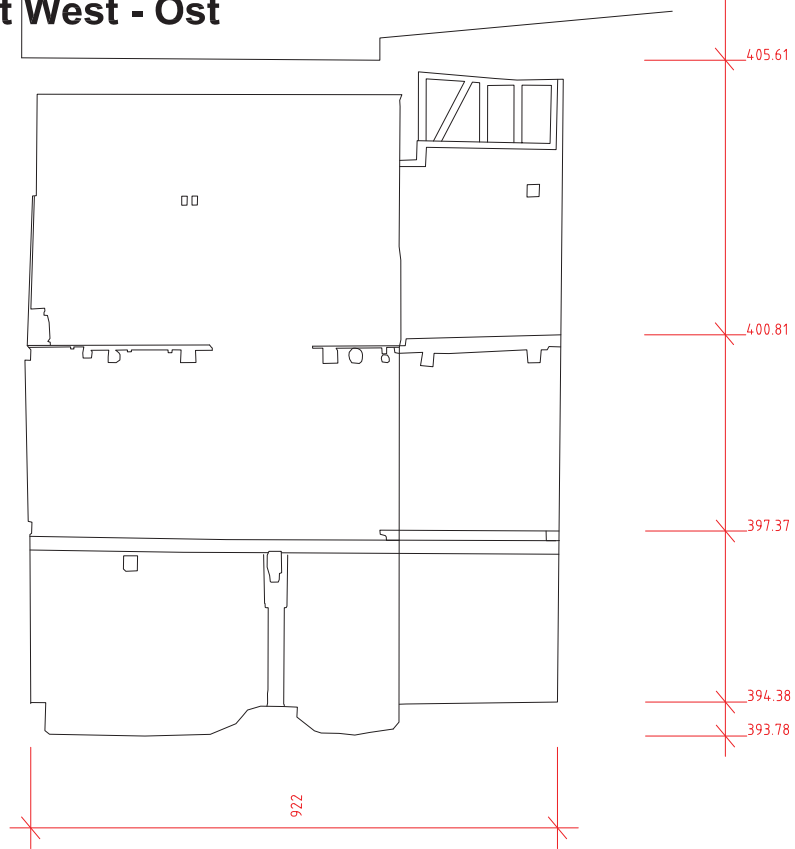
Ca. 1/6.7.2011

**IPG KELLER AG**  
INGENIEURE • PLANER • GEOMETER

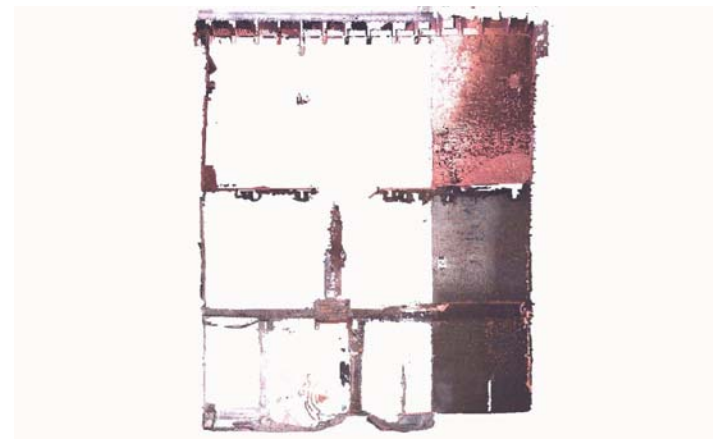
IPG KELLER AG • Hauptstrasse 84 • 8220 Krautlingen • www.ipg.ch

# Objekt Rheinstrasse 4, Diessenhofen

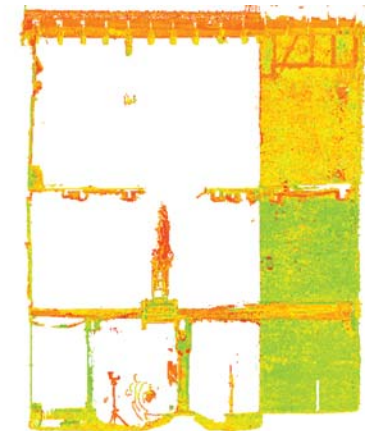
## Schnitt West - Ost



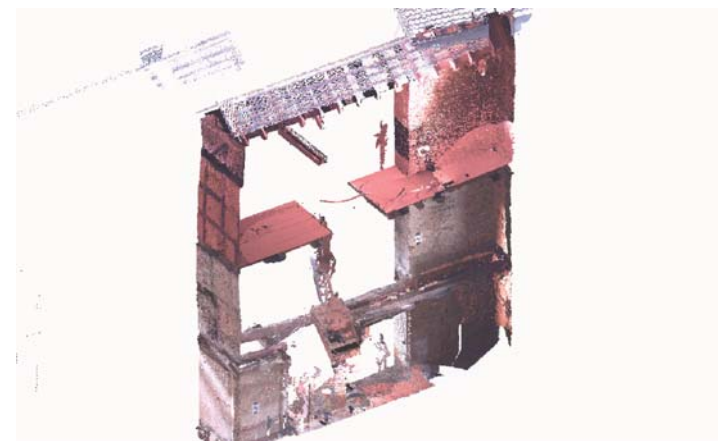
Digitalisierte CAD - Zeichnung 1:50



Punktwolke nach Farbe



Punktwolke nach Intensität



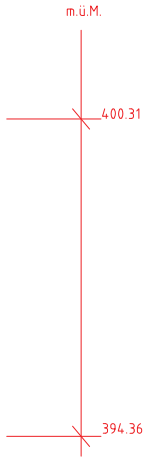
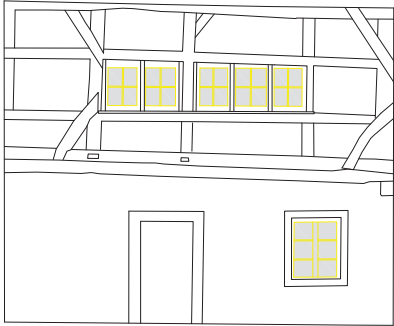
3D - Perspektive

Ca / 6.7.2011

**IPG KELLER AG**  
INGENIEURE • PLANER • GEOMETER

IPG KELLER AG Hauptstrasse 84 8280 Kreuzlingen www.ipg.ch

**Objekt Rheinstrasse 4, Diessenhofen**  
**Nordfassade aussen**



Punktwolke nach Farbe



Punktwolke nach Intensität

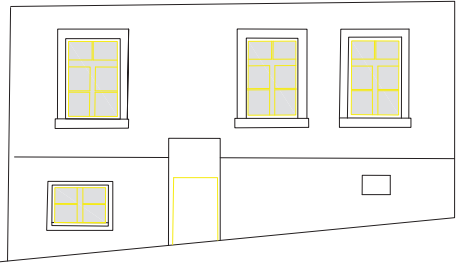


Bildaufnahme Nordfassade

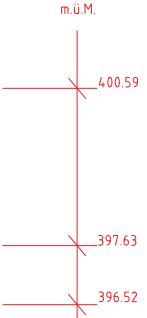


3D - Perspektive

**Objekt Rheinstrasse 4, Diessenhofen**  
**Südfassade aussen**



Digitalisierte CAD - Zeichnung 1:50



Punktwolke nach Farbe



Punktwolke nach Intensität



3D - Perspektive



Bildaufnahme Fassade



Bildaufnahme Fassade